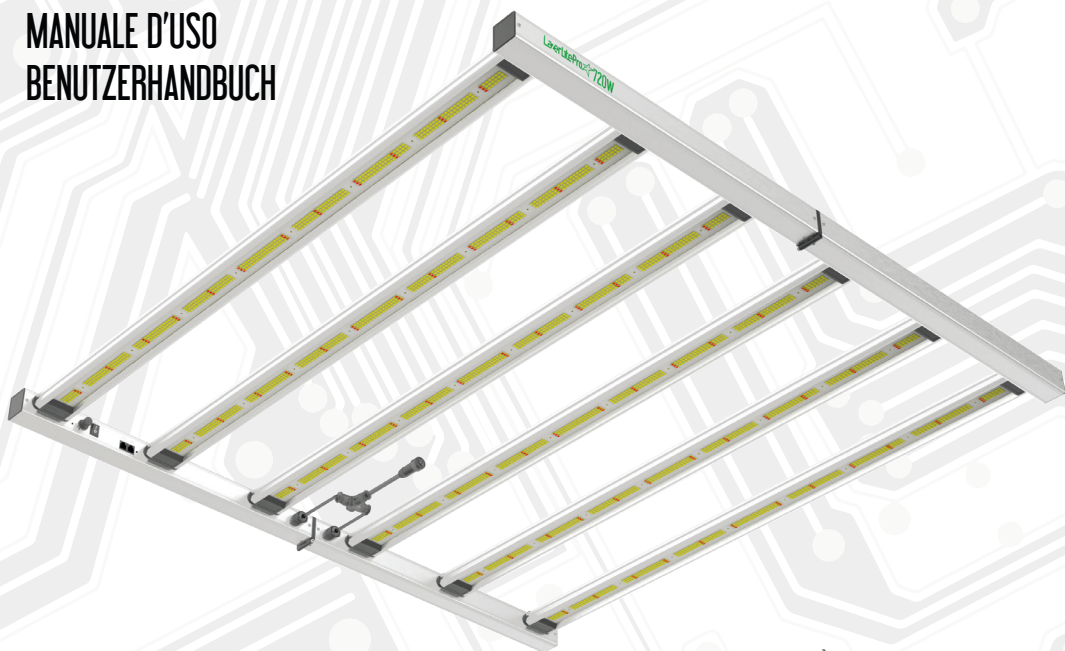


# LærLitePro

Integrated driver

# 720W

USER MANUAL  
MANUAL DE USUARIO  
MANUEL D'UTILISATION  
MANUALE D'USO  
BENUTZERHANDBUCH



FULL SPECTRUM LED HORTICULTURE LIGHT

LAMPE HORTICOLE LED À SPECTRE COMPLET

LUZ LED PARA HORTICULTURA DE ESPECTRO COMPLETO

LUCE LED PER ORTICOLTURA A SPETTRO COMPLETO

VOLLSPEKTRUM-LED-GARTENBAULEUCHE



EN

ES

FR

IT

DE

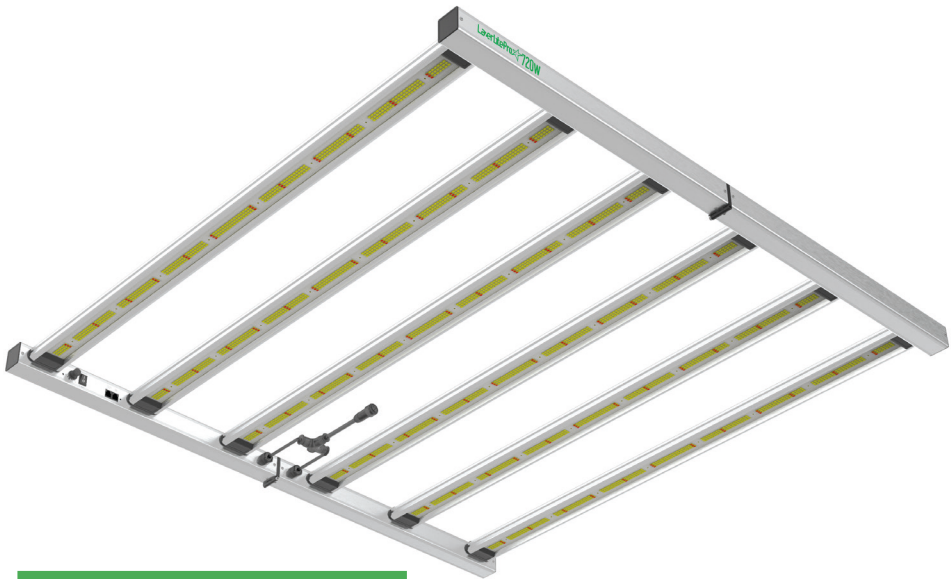
## 1. Product Description

The next generation for professional LED lighting has arrived. This Lazerlite Pro LED fixture combines a very compact, slim and useful design, with high-quality components and a spectacular lighting output. This singular luminaire provides 720 Watts of true lighting power with an efficiency of 2.75  $\mu\text{mol}/\text{J}$  thanks to its powerful diodes provided by Samsung.

The fixture is ideal for surfaces of sizes up to 150 x 150 cm.

Provides on-board dimming to regulate the light intensity, but can also be controlled by standard 0-10V Controller.

## 2. Product and recommended application

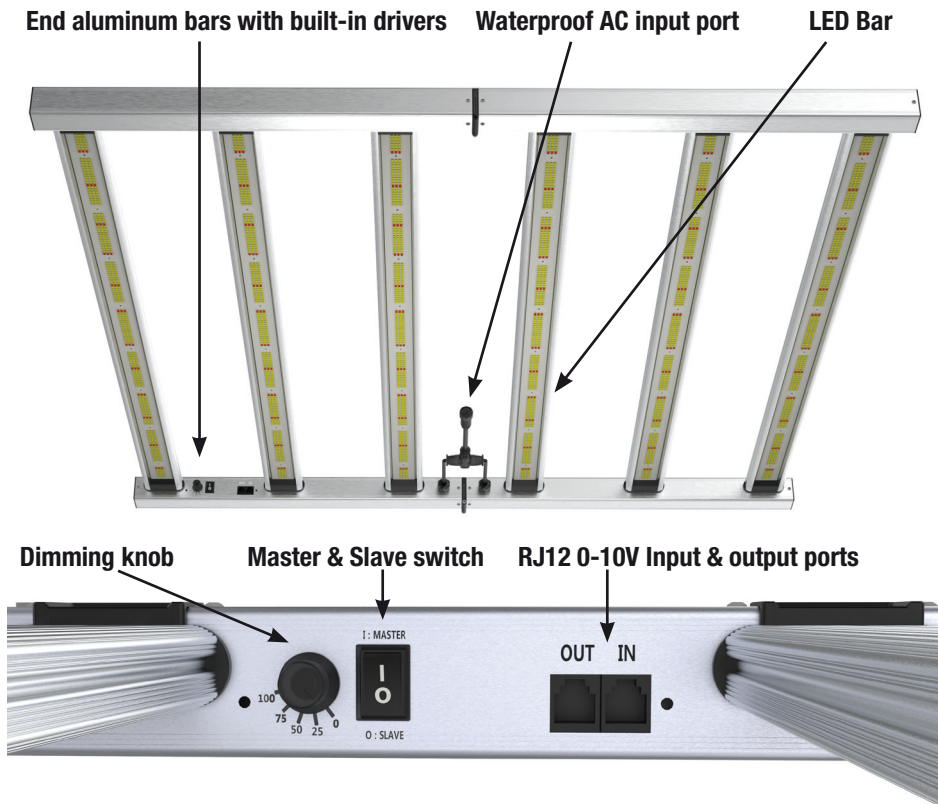


Model N°.	LAZERLITE PRO 720W
Dimension	1100 x 1100 x 45 mm
Power	720W $\pm$ 5%
Application	Veg + Bloom (Full Cycle)
Recom. Height	20cm-60cm

## 3. Delivery Content

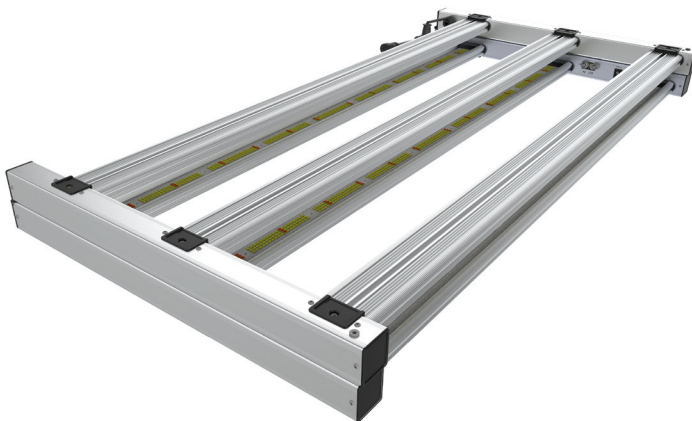
- 1x 720w LED Fixture with Built-in drivers
- 2x Adjustable Hanging Kits
- 2x un-adjustable Hanging Kits

## 4. Product Structure

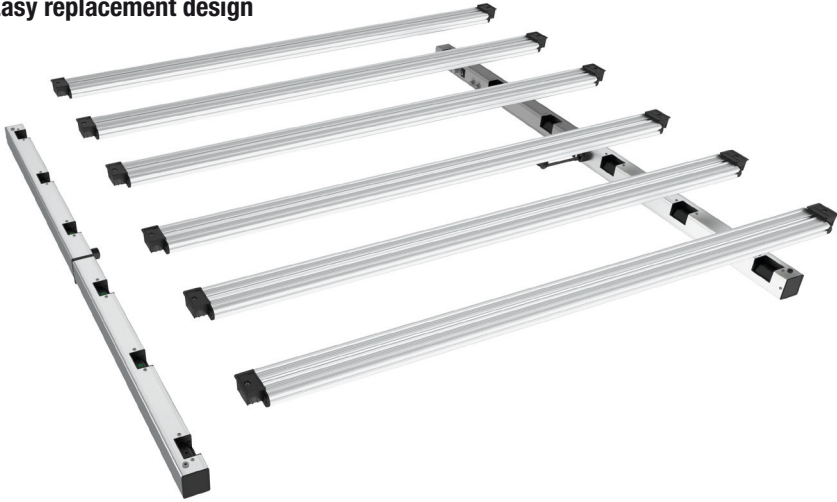


## 5. Design advantages

### 5.1. Foldable design, small packing size with lower shipping cost



## 5.2. Easy replacement design



## 6. Product Datasheet

### 6.1 Product Specification

<b>Model</b>	LAZERLITE PRO 720W
<b>Power Consmt.</b>	720W $\pm$ 5%
<b>Application</b>	Veg + Bloom
<b>AC Input</b>	200-277V AC input
<b>Light Source</b>	2340 x Samsung LM281B+ Pro, & 216 x Honglitrionics SMD2835 (660 nm)
<b>Driver</b>	2 x 350W built-in drivers from Leutron
<b>PPF</b>	1980 $\mu$ mol
<b>Efficacy</b>	2.75 $\mu$ mol/J
<b>LED Spectrum</b>	Full Spectrum
<b>Dimension</b>	1100x1100x45 mm
<b>Package Size</b>	1145x100x590 mm
<b>Control</b>	0-10V control with RJ12 input / output ports
<b>Master / Slave control</b>	Yes, LED fixture could be master control fixture to control LED fixtures behind by daisy chain
<b>N.W./G.W.</b>	6.25kg/8kg
<b>Power Factor</b>	>0.9
<b>Beam Angle</b>	120 Degree
<b>Working Tempt.</b>	-20°C to 35°C
<b>Warranty</b>	5 Years

EN

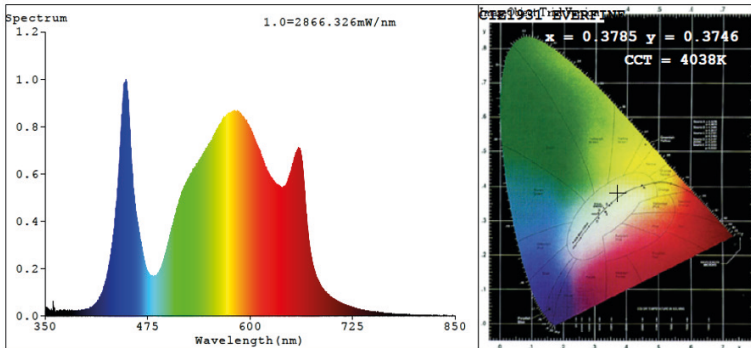
ES

FR

IT

DE

## 6.2 Spectrum



## 7. Preparation

### 7.1 Transportation

Improper transportation may harm or can even cause damage to LED lamp and power housing box. In case of obvious damage or incomplete scope of supply, please refer to your vendor and haulage company immediately.

### 7.2 Unboxing

Please handle and unbox the LED lamp with care! Check the delivery contents for completeness first. A detailed list of the product range is contained on the inner cover in this manual.



Through transport or due to a long storage time, the LED-modules might get a little polluted. Therefore we recommend to clean the modules before each use with a dry and soft tissue.

## 8. Operation

### 8.1 Safety measures & precaution



Warning! This LED fixture is powered by digital ballast! To prevent injury, we ask you to desist from improper use!

*Never open the case of the device! Health hazards await the consumer and the warranty of the device expires.*

### 8.2 Putting into service

Operate the LED fixture only horizontally, while hanging or slightly angled (approx. about 20°). Deploy the LED lamp fixture about 30-60cm above the top of the plants.

### 8.3 Proper use

Do not use the LED fixture vertically or as illumination device upside-down (direct eye contact and long exposure over time may cause permanent damage to your eyesight!).

We don't advise you to deploy the device as a room illuminant. It is exclusively designed and developed for plant breeding, cultivation and hibernation. Please ensure that the LED fixture is being operated out of sight and out of reach of children and animals to protect their eyes!

## 1. Descripción del producto

Ha llegado la próxima generación de iluminación LED profesional. Esta luminaria LED Lazerlite Pro 720W combina un diseño muy compacto, delgado y útil, con componentes de alta calidad y un rendimiento lumínico espectacular. Esta singular luminaria proporciona 720 vatios de potencia de iluminación real con una eficiencia de 2,75  $\mu\text{mol}/\text{J}$  gracias a sus potentes diodos de la marca Samsung.

La luminaria es ideal para superficies de hasta 150 x 150 cm.

Proporciona atenuación integrada para regular la intensidad de la luz, pero también puede controlarse mediante un controlador estándar de 0-10 V.

## 2. Modelo y aplicación recomendada

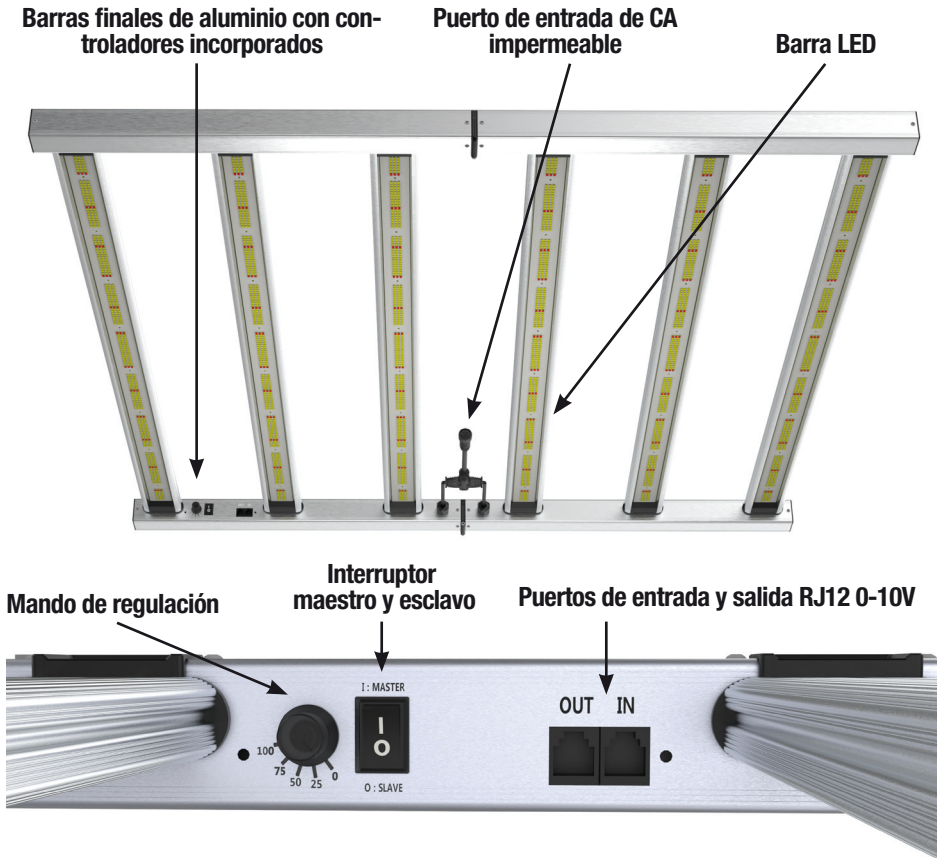


Modelo Nº.	LAZERLITE PRO 720W
Dimensiones	1100 x 1100 x 45 mm
Potencia	720W $\pm$ 5%
Aplicación	Vegetativo y Floración (Ciclo completo)
Altura recomendada	20cm-60cm

## 3. Contenido

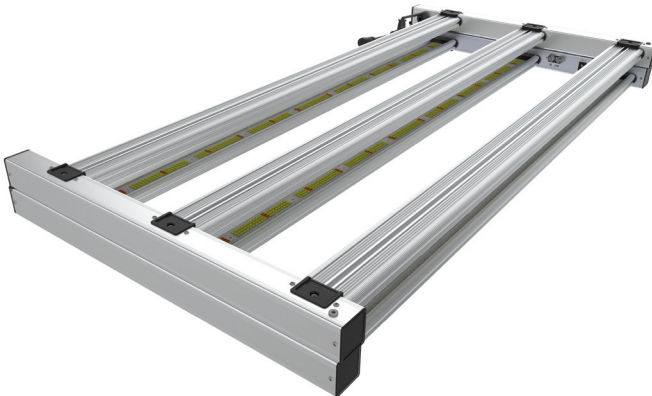
- 1x Luminaria LED de 720w con controladores incorporados
- 2x kits de suspensión ajustables
- 2x kits de suspensión no ajustables

## 4. Estructura del producto



## 5. Ventajas de diseño

### 5.1. Diseño plegable, pequeño tamaño de embalaje con menor coste de envío



EN

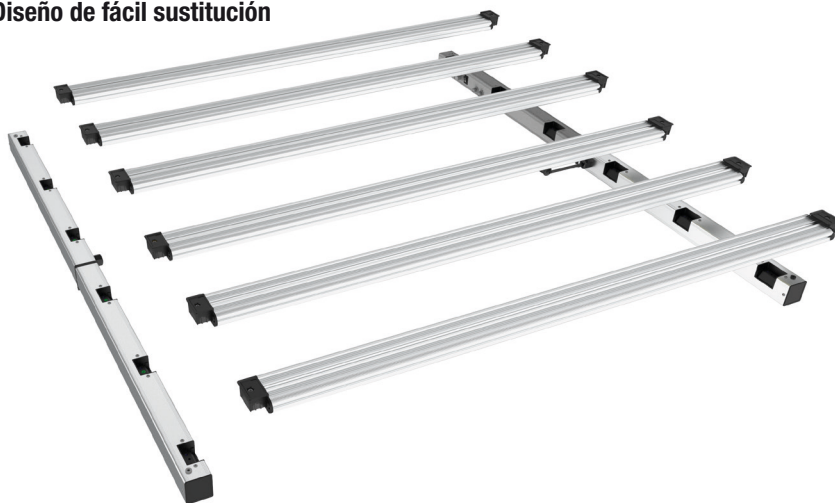
ES

FR

IT

DE

## 5.2. Diseño de fácil sustitución



## 6. Ficha técnica del producto

### 6.1 Especificaciones del producto

<b>Modelo</b>	LAZERLITE PRO 720W
<b>Consumo (al 100%)</b>	720W $\pm$ 5%
<b>Aplicación</b>	Crecimiento y Floración
<b>Voltaje de entrada AC</b>	200-277V AC entrada
<b>Fuente de luz</b>	2340 x Samsung LM281B+ Pro, & 216 x Honglitronics SMD2835 (660 nm)
<b>Controlador</b>	2 x 350W controladores incorporados de Letron
<b>PPF</b>	1980 $\mu$ mol
<b>Eficacia</b>	2.75 $\mu$ mol/J
<b>Espectro LED</b>	Espectro completo
<b>Dimensiones</b>	1100x1100x45 mm
<b>Tamaño del paquete</b>	1145x100x590 mm
<b>Control</b>	Control 0-10V con puertos de entrada/salida RJ12
<b>Control maestro / esclavo</b>	Sí, la luminaria LED puede ser la luminaria de control principal para controlar las luminarias LED que se encuentran detrás mediante una daisy chain
<b>Peso neto / Peso bruto</b>	6.25kg/8kg
<b>Factor de potencia</b>	>0.9
<b>Ángulo del haz</b>	120 grados
<b>Temp. de trabajo</b>	-20°C a 35°C
<b>Garantía</b>	5 años

EN

ES

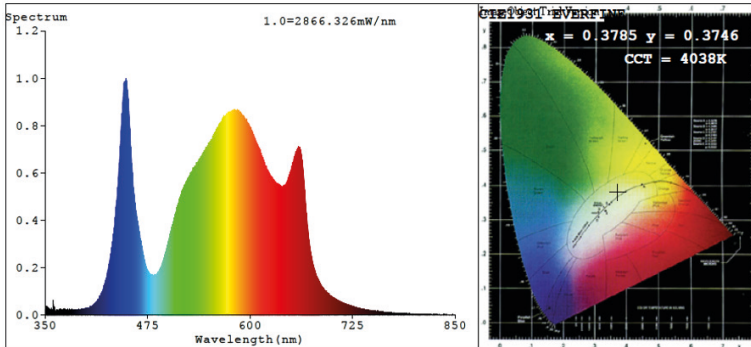
FR

IT

DE



## 6.2 Espectro



## 7. Preparación

### 7.1 Transporte

Un transporte inadecuado puede perjudicar o incluso dañar la lámpara LED y la caja de alimentación. En caso de daños evidentes o suministro incompleto, diríjase inmediatamente a su proveedor y a la empresa de transportes.

### 7.2 Desembalaje

Manipule y desembale la lámpara LED con cuidado. Compruebe primero que el contenido de la entrega esté completo. En la cubierta interior de este manual encontrará una lista detallada del contenido de la caja.



Debido al transporte o a un almacenamiento prolongado, los módulos LED pueden ensuciarse un poco. Por ello, recomendamos limpiar los módulos antes de cada uso con un paño seco y suave.

## 8. Funcionamiento

### 8.1 Medidas de seguridad y precaución



Advertencia Esta luminaria LED funciona con un balasto digital. Para evitar lesiones, le rogamos que desista de utilizarlo de forma inadecuada.

*No abra nunca la carcasa del aparato, puede ser peligroso para su salud y anula la garantía del producto.*

### 8.2 Puesta en servicio

Utilice la lámpara LED sólo en posición horizontal, colgada o ligeramente inclinada (aprox. unos 20°). Despliegue la luminaria LED unos 30-60 cm por encima de la parte superior de las plantas.

### 8.3 Uso adecuado

No utilice la lámpara LED en posición vertical ni como dispositivo de iluminación boca abajo (el contacto directo con los ojos y una exposición prolongada pueden causar daños permanentes en la vista).

No le aconsejamos que utilice el aparato como iluminador de habitaciones. Está diseñado y desarrollado exclusivamente para la cría, el cultivo y la hibernación de plantas. Asegúrese de que el dispositivo LED funciona fuera de la vista y del alcance de niños y animales para proteger sus ojos.

## 1. Description du produit

La nouvelle génération d'éclairage professionnel à LED est arrivée. Le luminaire LED Lazerlite Pro 720W combine un design très compact, fin et utile avec des composants de haute qualité et un rendement lumineux spectaculaire. Ce luminaire unique fournit 720 watts de puissance lumineuse réelle avec une efficacité de 2,75  $\mu\text{mol}/\text{J}$  grâce à ses puissantes diodes Samsung.

Le luminaire est idéal pour les surfaces allant jusqu'à 150 x 150 cm.

Il offre une gradation intégrée pour réguler l'intensité lumineuse, mais peut également être contrôlé par un contrôleur standard 0-10 V.

## 2. Modèles et applications recommandées

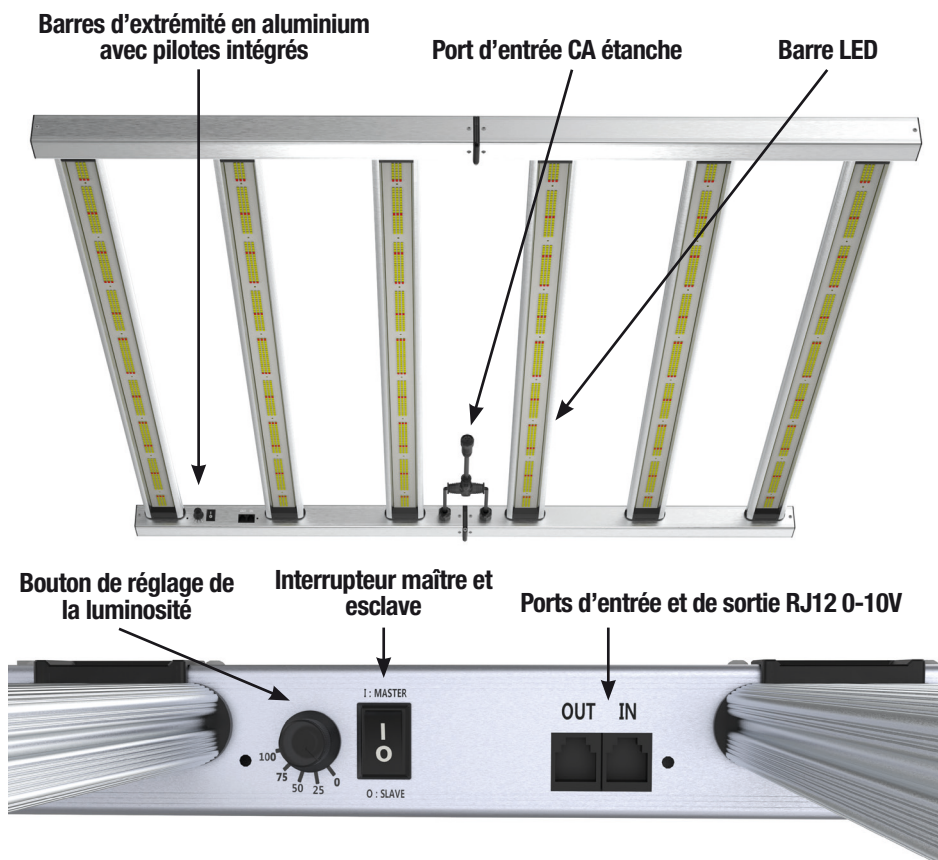


Modèle No.	LAZERLITE PRO 720W
Dimensions	1100 x 1100 x 45 mm
Puissance	720W $\pm$ 5%
Application	Végétative et Floraison (cycle complet)
Hauteur recommandée	20cm-60cm

## 3. Contenu

- 1x 720w LED Fixture avec drivers intégrés
- 2x kits de suspension ajustables
- 2x kits de suspension non ajustables

## 4. Structure du produit



## 5. Avantages de la conception

### 5.1. Conception pliable, emballage de petite taille et coûts d'expédition réduits



EN

ES

FR

IT

DE

## 5.2. Remplacement facile



## 6. Fiche technique du produit

### 6.1 Spécifications du produit

<b>Modèle</b>	LAZERLITE PRO 720W
<b>Consommation électrique</b>	720W $\pm$ 5%
<b>Application</b>	Croissance et floraison
<b>Entrée AC</b>	200-277V AC entrée
<b>Source lumineuse</b>	2340 x Samsung LM281B+ Pro, & 216 x Honglitronics SMD2835 (660 nm)
<b>Pilote</b>	2 x 350W pilotes intégrés de Letron
<b>PPF</b>	1980 $\mu$ mol
<b>Efficacité</b>	2.75 $\mu$ mol/J
<b>Spectre des LED</b>	Spectre complet
<b>Dimensions</b>	1100x1100x45 mm
<b>Taille de l'emballage</b>	1145x100x590 mm
<b>Contrôle</b>	Contrôle 0-10V avec ports d'entrée/sortie RJ12
<b>Contrôle maître/esclave</b>	Oui, le projecteur LED peut être le projecteur de contrôle principal pour contrôler les projecteurs LED situés derrière lui en daisy chain
<b>Poids net / Poids brut</b>	6.25kg/8kg
<b>Facteur de puissance</b>	>0.9
<b>Angle du faisceau</b>	120 degrés
<b>Température de fonctionnement</b>	-20°C à 35°C
<b>Garantie</b>	5 ans

EN

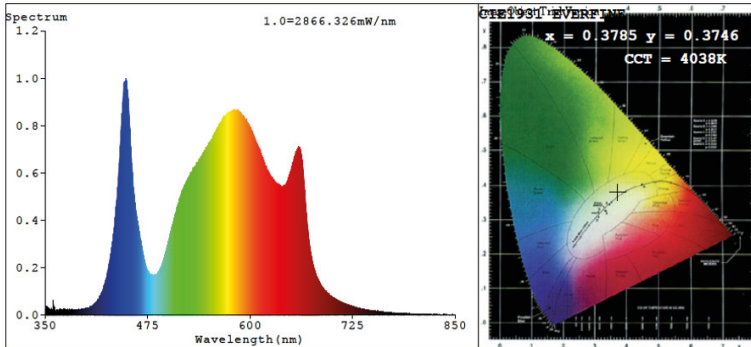
ES

FR

IT

DE

## 6.2 Spectre




## 7. Préparation

### 7.1 Transport

Un transport inapproprié peut endommager la lampe LED et le boîtier d'alimentation. En cas de dommages évidents ou de livraison incomplète, veuillez contacter immédiatement votre vendeur et votre société de transport.


### 7.2 Déballage

Manipulez et déballez la lampe LED avec précaution ! Vérifiez d'abord que le contenu de la livraison est complet. Une liste détaillée de la gamme de produits se trouve sur la couverture intérieure de ce manuel.

 Lors du transport ou d'un stockage prolongé, les modules LED peuvent être légèrement pollués. Il est donc recommandé de nettoyer les modules avant chaque utilisation à l'aide d'un chiffon sec et doux.

## 8. Fonctionnement

### 8.1 Mesures de sécurité et précautions

 Attention ! Ce luminaire LED est alimenté par un ballast numérique ! Pour éviter toute blessure, nous vous demandons de ne pas l'utiliser à mauvais escient !

*N'ouvrez jamais le boîtier de l'appareil ! Des risques pour la santé guettent le consommateur et la garantie de l'appareil expire.*

### 8.2 Mise en service

Utiliser le luminaire à LED uniquement à l'horizontale, en suspension ou légèrement incliné (environ 20°). Déployer le luminaire à LED à environ 30-60 cm au-dessus du sommet des plantes.

### 8.3 Utilisation correcte

Ne pas utiliser le luminaire à LED verticalement ou comme dispositif d'éclairage à l'envers (le contact direct avec les yeux et une exposition prolongée peuvent causer des dommages permanents à la vue !)

Nous vous déconseillons d'utiliser l'appareil comme éclairage d'une pièce. Il est exclusivement conçu et développé pour l'élevage, la culture et l'hibernation des plantes. Veillez à ce que le luminaire à LED soit utilisé hors de vue et hors de portée des enfants et des animaux afin de protéger leurs yeux !



EN

ES

FR

IT

DE

## 1. Descrizione del prodotto

È arrivata la nuova generazione di illuminazione professionale a LED. Questo apparecchio Lazerlite Pro 720W LED combina un design molto compatto, sottile e utile con componenti di alta qualità e una resa luminosa spettacolare. Questo apparecchio unico fornisce 720 watt di potenza luminosa reale con un'efficienza di 2,75  $\mu\text{mol/J}$  grazie ai potenti diodi Samsung.

L'apparecchio è ideale per superfici fino a 150 x 150 cm.

È dotato di dimmer integrato per regolare l'intensità luminosa, ma può anche essere controllato da un controller standard da 0-10 V.

## 2. Modelli e applicazioni consigliate

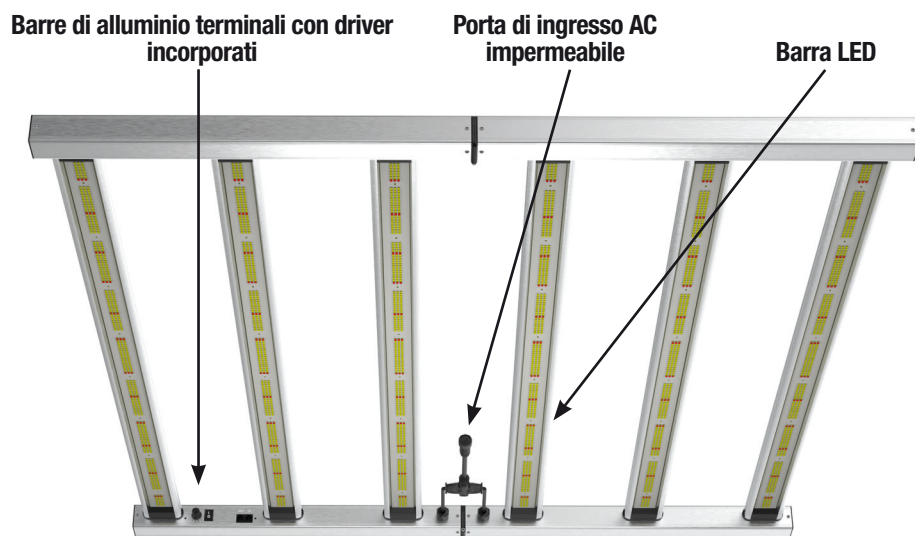


Modello n.	LAZERLITE PRO 720W
Dimensioni	1100 x 1100 x 45 mm
Potenza	720W $\pm$ 5%
Applicazione	Vegetazione e fioritura (ciclo completo)
Altezza consigliata	20cm-60cm

## 3. Contenuto

- 1x apparecchio LED da 720w con driver incorporato
- 2x kit di sospensione regolabili
- 2 kit di sospensione non regolabili

## 4. Struttura del prodotto



## 5. Vantaggi del design

### 5.1. Design pieghevole, dimensioni di imballaggio ridotte con costi di spedizione inferiori



EN

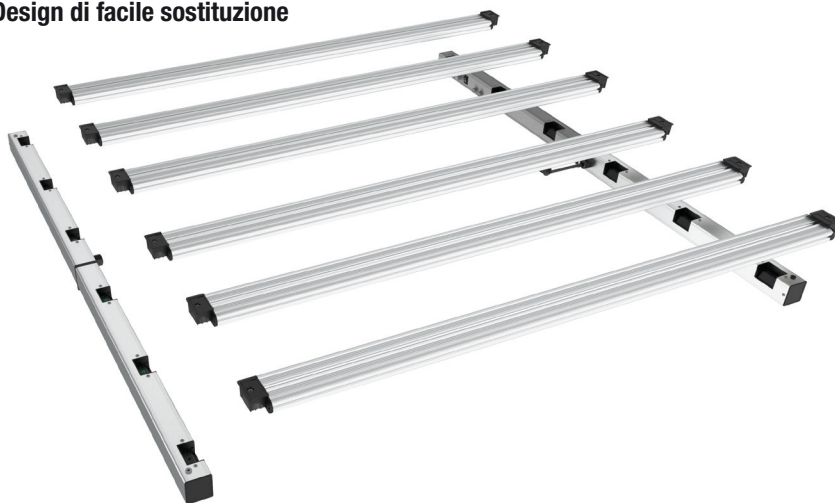
ES

FR

IT

DE

## 5.2. Design di facile sostituzione



## 6. Scheda tecnica del prodotto

### 6.1 Specifiche del prodotto

<b>Modello</b>	LAZERLITE PRO 720W
<b>Consumo di potenza</b>	720W $\pm$ 5%
<b>Applicazione</b>	Crescita e fioritura
<b>Ingresso AC</b>	Ingresso CA 200-277V
<b>Sorgente luminosa</b>	2340 x Samsung LM281B+ Pro, & 216 x Honglitronics SMD2835 (660 nm)
<b>Driver</b>	2 driver integrati da 350 W di Letron
<b>PPF</b>	1980 $\mu$ mol
<b>Efficacia</b>	2.75 $\mu$ mol/J
<b>Spettro LED</b>	Spettro completo
<b>Dimensioni</b>	1100x1100x45 mm
<b>Dimensioni della confezione</b>	1145x100x590 mm
<b>Controllo</b>	Controllo 0-10V con porte di ingresso/uscita RJ12
<b>Controllo master/slave</b>	Sì, l'apparecchio a LED può essere un apparecchio di controllo master per controllare gli apparecchi a LED retrostanti tramite daisy chain
<b>Peso netto / Peso lordo</b>	6.25kg/8kg
<b>Fattore di potenza</b>	>0.9
<b>Angolo del fascio</b>	120 gradi
<b>Temperatura di lavoro</b>	Da -20°C a 35°C
<b>Garanzia</b>	5 anni

EN

ES

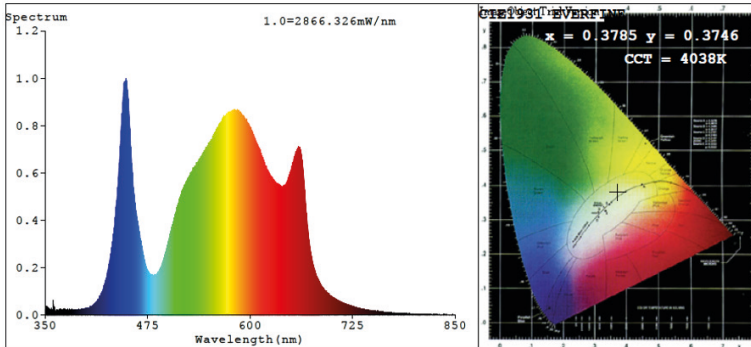
FR

IT

DE



## 6.2 Spettro




## 7. Preparazione

### 7.1 Trasporto

Un trasporto improprio può danneggiare o addirittura provocare danni alla lampada LED e alla scatola di alimentazione. In caso di danni evidenti o di fornitura incompleta, rivolgersi immediatamente al proprio fornitore e alla società di trasporti.


### 7.2 Disimballaggio

Maneggiare e disimballare la lampada LED con cura! Verificare innanzitutto la completezza del contenuto della fornitura. Un elenco dettagliato della gamma di prodotti è contenuto nella copertina interna di questo manuale.

 Durante il trasporto o a causa di un lungo periodo di stoccaggio, i moduli LED potrebbero inquinarsi. Si consiglia pertanto di pulire i moduli prima di ogni utilizzo con un panno asciutto e morbido.

## 8. Funzionamento

### 8.1 Misure di sicurezza e precauzioni

 **Attenzione.** Questa lampada LED funziona con una ballast digitale. Per evitare danni e lesioni all'operatore, insistiamo perchè l'apparato non venga utilizzato in forma inadeguata.

*Non aprire la scocca dell'apparato, potrebbe essere pericoloso per la sua salute e annullerebbe la garanzia del prodotto.*

### 8.2 Messa in servizio

Utilizzare l'apparecchio LED solo in orizzontale, appeso o leggermente inclinato (circa 20°). Posizionare l'apparecchio a LED a circa 30-60 cm sopra la cima delle piante.

### 8.3 Uso corretto

Non utilizzate l'apparecchio LED in verticale o come dispositivo di illuminazione capovolto (il contatto diretto con gli occhi e l'esposizione prolungata nel tempo possono causare danni permanenti alla vista!)

Si sconsiglia di utilizzare il dispositivo come illuminatore di ambienti. È stato progettato e sviluppato esclusivamente per l'allevamento, la coltivazione e l'ibernazione delle piante. Assicuratevi che l'apparecchio a LED venga utilizzato fuori dalla vista e dalla portata di bambini e animali per proteggere i loro occhi!



EN

ES

FR

IT

DE

## 1. Produktbeschreibung

Die nächste Generation der professionellen LED-Beleuchtung ist da. Diese Lazerlite Pro 720W LED-Leuchte kombiniert ein sehr kompaktes, schlankes und praktisches Design mit hochwertigen Komponenten und spektakulärer Lichtleistung. Diese einzigartige Leuchte bietet 720 Watt echte Lichtleistung mit einer Effizienz von 2,75  $\mu\text{mol/J}$  dank ihrer leistungsstarken Samsung-Dioden.

Die Leuchte ist ideal für Flächen bis zu 150 x 150 cm.

Sie verfügt über eine integrierte Dimmfunktion zur Regulierung der Lichtintensität, kann aber auch über einen Standard-0-10-V-Controller gesteuert werden.

## 2. Modelle und empfohlene Anwendung

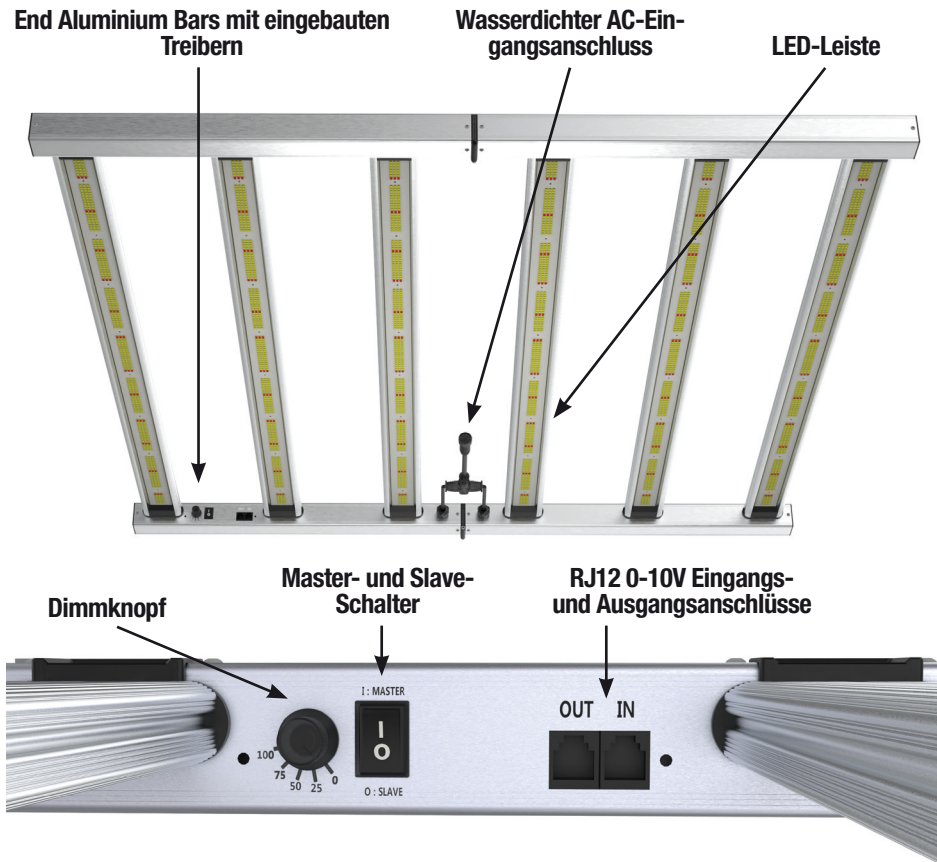


Modell Nr.	LAZERLITE PRO 720W
Abmessungen	1100 x 1100 x 45 mm
Leistung	720W $\pm$ 5%
Anwendung	Wachstum & Blüte (Komplett-Zyklus)
Empfohlene Höhe	20cm-60cm

## 3. Inhalt

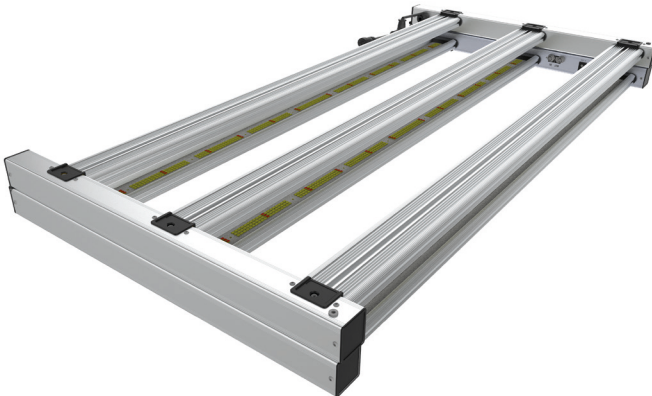
- 1x 720w LED-Leuchte mit eingebauten Treibern
- 2x verstellbare Hängesets
- 2x nicht verstellbare Hängesätze

## 4. Aufbau des Produkts



## 5. Vorteile des Designs

### 5.1. Faltbares Design, kleines Packmaß mit geringeren Versandkosten



EN

ES

FR

IT

DE

## 5.2. Einfacher Ersatzentwurf

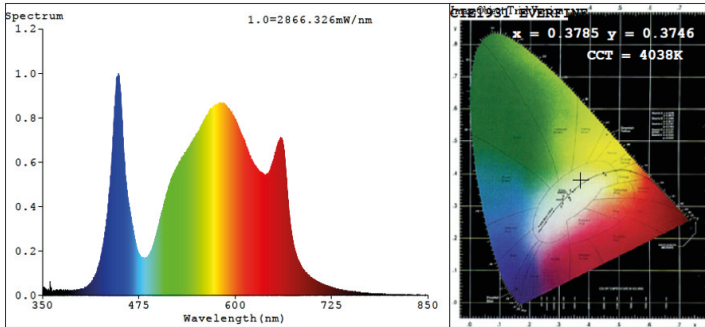


## 6. Produktdatenblatt

### 6.1 Produktspezifikation

Modell	LAZERLITE PRO 720W
Leistungsaufnahme	720W $\pm$ 5%
Anwendung	Aufzucht und Blüte
AC Eingang	200-277V AC-Eingang
Lichtquelle	2340 x Samsung LM281B+ Pro, & 216 x Honglitrionics SMD2835 (660 nm)
Treiber	2 x 350W eingebaute Treiber von Letron
PPF	1980 $\mu$ mol
Wirkungsgrad	2.75 $\mu$ mol/J
LED-Spektrum	Volles Spektrum
Abmessungen	1100x1100x45 mm
Größe der Verpackung	1145x100x590 mm
Steuerung	0-10V-Steuerung mit RJ12-Eingangs-/Ausgangsanschlüssen
Master/Slave-Steuerung	Ja, LED-Leuchte kann Master-Steuergerät sein, um LED-Leuchten dahinter per Daisy Chain zu steuern
Nettogewicht / Bruttogewicht	6.25kg/8kg
Leistungsfaktor	>0.9
Abstrahlwinkel	120 Grad
Arbeitstemp	-20°C bis 35°C
Garantie	5 Jahre

## 6.2 Spektrum



## 7. Zubereitung

### 7.1 Transport

Unsachgemäßer Transport kann zu Schäden an der LED-Lampe und dem Gehäuse führen. Bei offensichtlichen Schäden oder unvollständigem Lieferumfang wenden Sie sich bitte umgehend an Ihren Händler und die Spedition.

### 7.2 Auspacken

Bitte behandeln und entpacken Sie die LED-Lampe mit Sorgfalt! Prüfen Sie den Lieferumfang zunächst auf Vollständigkeit. Eine detaillierte Auflistung des Sortiments finden Sie auf der Innenseite des Umschlags in dieser Anleitung.



Durch den Transport oder eine lange Lagerzeit können die LED-Module etwas verschmutzen. Wir empfehlen daher, die Module vor jedem Gebrauch mit einem trockenen und weichen Tuch zu reinigen.

## 8. Betrieb

### 8.1 Sicherheitsmaßnahmen und Vorsichtsmaßnahmen



Warnung! Diese LED-Leuchte wird mit einem digitalen Vorschaltgerät betrieben! Um Verletzungen zu vermeiden, bitten wir Sie, von einer unsachgemäßen Verwendung abzusehen!

*Öffnen Sie niemals das Gehäuse des Gerätes! Dem Verbraucher drohen gesundheitliche Schäden und die Garantie des Gerätes erlischt.*

### 8.2 In Betrieb nehmen

Betreiben Sie die LED-Leuchte nur waagrecht, hängend oder leicht angewinkelt (ca. 20°). Setzen Sie die LED-Leuchte ca. 30-60 cm über dem oberen Rand der Pflanzen ein.

### 8.3 Bestimmungsgemäßer Gebrauch

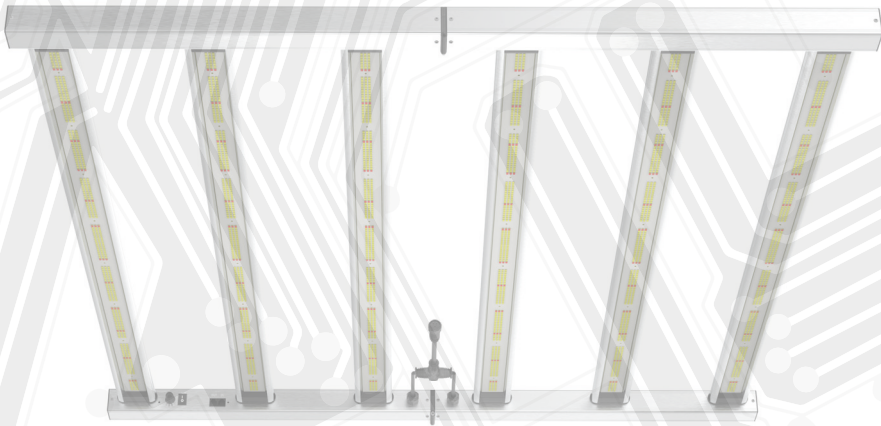
Verwenden Sie die LED-Lampe nicht vertikal oder als Beleuchtungsgerät auf dem Kopf stehend (direkter Augenkontakt und lange Exposition können Ihr Augenlicht dauerhaft schädigen!).

Wir raten Ihnen davon ab, das Gerät als Raumbeleuchtungsmittel einzusetzen. Es ist ausschließlich für die Pflanzenzucht, den Anbau und die Überwinterung konzipiert und entwickelt worden. Bitte achten Sie darauf, dass die LED-Leuchte außer Sichtweite und außerhalb der Reichweite von Kindern und Tieren betrieben wird, um deren Augen zu schützen!



# Lærlite 720w

Integrated Driver



Fabricado en · Manufactured in · Fabriqué en · Prodotto in  
P.R.C

Importado por · Imported by · Importè par · Importato da  
Plantasur Trading S.L., Avenida de Almería 9, 18210,  
Peligros (Granada), España CIF: ESB19616747

